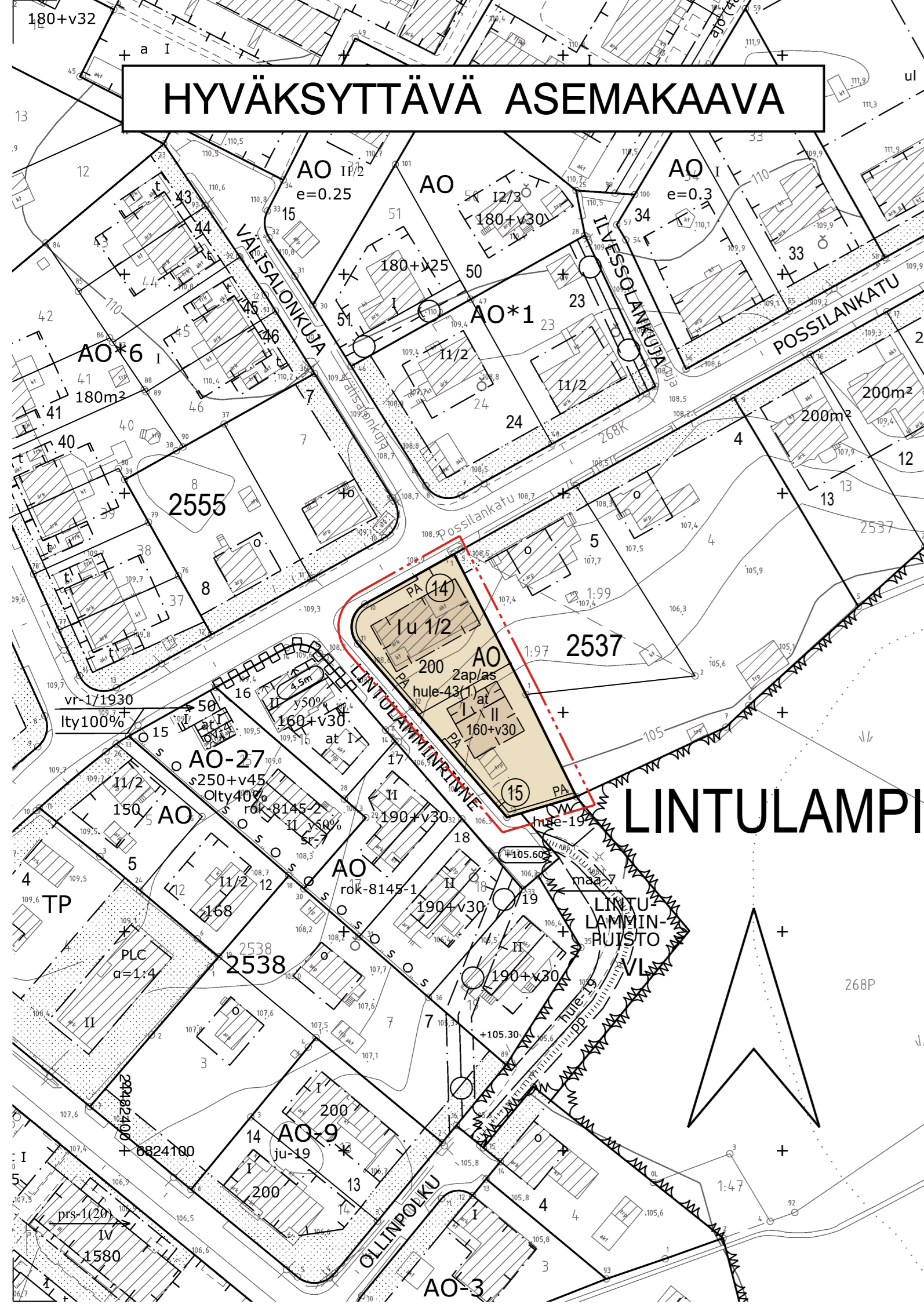


HYVÄKSYTTÄVÄ ASEMAKAAVA



LINTULAMPI

ASEMAKAAVAMERKINNÄT JA -MÄÄRÄYKSET:

AO

Erillispientalojen korttelialue.

3 m kaava-alueen rajan ulkopuolella oleva viiva.

Korttelin, korttelinosan ja alueen raja.

Osa-alueen raja.

Poikkiviiva osoittaa rajan sen puolen johon merkintä kohdistuu.

Kaupunginosan nimi.

Korttelin numero.

Sitovan tonttijaon mukaisen tontin raja ja numero.

Rakennusoikeus kerrosalaneliömetreinä.

Lukusarja, jossa ensimmäinen luku ilmoittaa sallitun asunto-kerrosalan neliömetrimäärän ja toinen luku ainoastaan maanpäälliseksi autosuoja- ja taloustilaksi varattavan kerrosalan neliömetrimäärän.

Roomalainen numero osoittaa rakennusten, rakennuksen tai sen osan suurimman sallitun kerrosluvun.

Murtoluku roomalaisen numeron jäljessä osoittaa, kuinka suuren osan rakennuksen suurimman kerroksen alasta ullakon tasolla saa käyttää kerrosalaan laskettavaksi tilaksi.

Rakennusala.

Auton säilytyspaikan ja talusrakennuksen rakennusala.

Merkintä osoittaa sen osan alueen rajasta, jolle on istutettava pensasaita.

Merkintä osoittaa, kuinka monta autopaikkaa asuntoa kohti on rakennettava.

LINT

2537

14

200

160+v30

II

u 1/2

at

PA PA

2ap/as

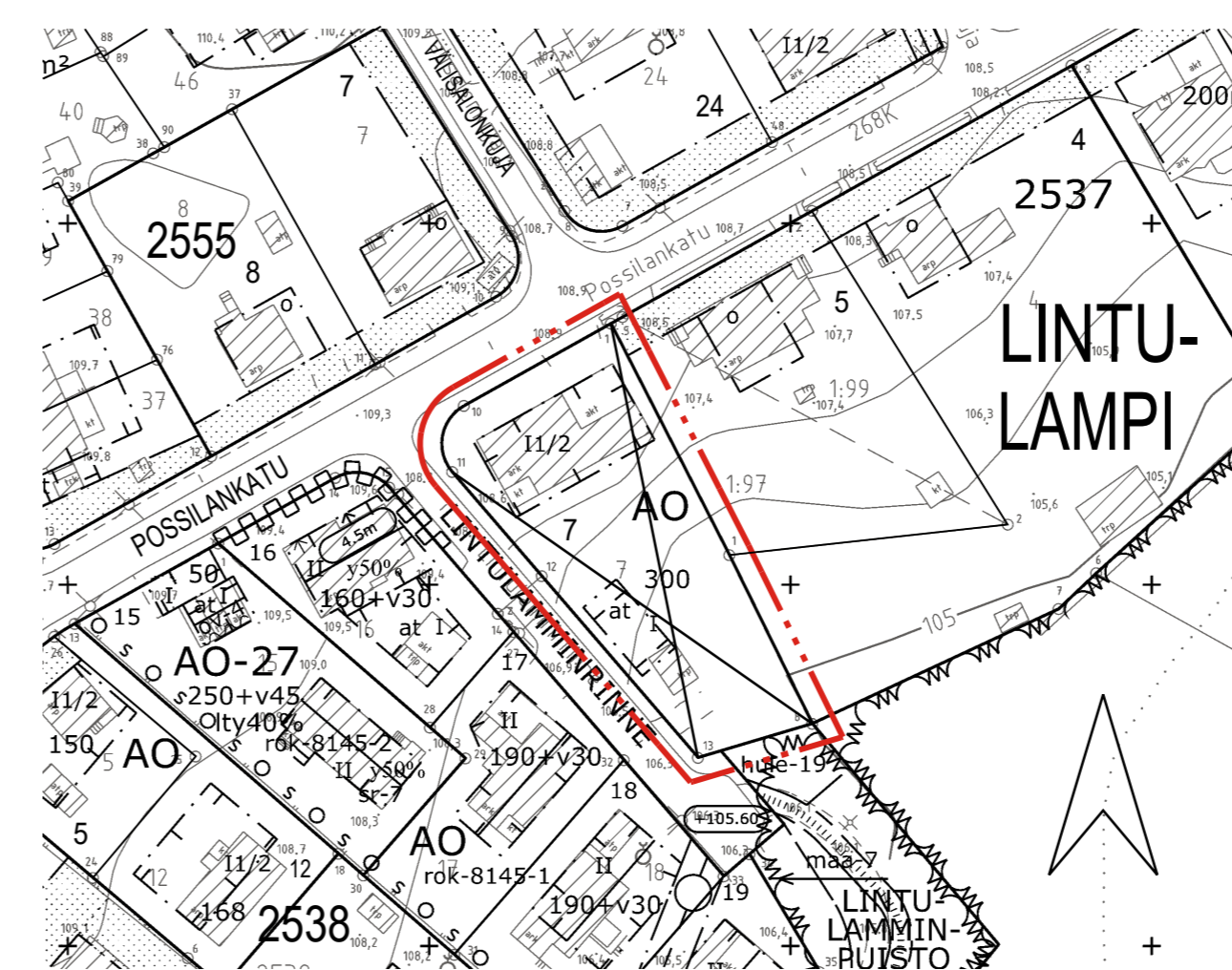
hule-43(1)

Vettäläpäisemättömiltä pinoilta muodostuvia hulevesiä tulee viivyttaa alueella siten, että viivytysrakenteiden mitoitusluvun tulee olla suluisissa mainittu kuutiometrimäärä jokaista sataa vettäläpäisemätöntä pintaneliometriä kohden. Täytyneiden viivytysrakenteiden tyhjenemisen tulee kestää vähintään 2 ja korkeintaan 12 tuntia sateen päättymisestä. Rakenteissa tulee olla suunniteltu ylivuoto.

POISTETTAVA ASEMAKAAVA



3 m sen asemakaava-alueen ulkopuolella oleva viiva, jonka sisäpuolelta asemakaavamerkinntä ja -määräykset poistetaan.



LINTU-LAMPI



TAMPERE

ASEMAKAAVAN MUUTOS

Kaupunginosa: LINTULAMPI (268)
Kortteli nro: 2537
Tontti nro: 7

ASEMAKAAVAN MUUTOKSELLA JA TONTTIJAOLLA MUODOSTUU

Kaupunginosa: LINTULAMPI (268)
Kortteli nro: 2537
Tontit nro: 14 ja 15

MUUTETAAN 20.10.1986 VAHVISTETTUA ASEMAKAAVAA NRO 6512.

TÄHÄN ASEMAKAAVAKARTTAAN LIITTYY ASEMAKAAVAN SELOSTUS, HAVAINNEPIIRROS JA TONTTIJAKO.

TÄMÄN ASEMAKAAVAN ALUEELLA TONTTIJAKO NRO 9264 ON LAADITTU SITOVANA JA SE SISÄLTYY ASEMAKAAVAAN.

1:1000 0 10 20 30 40 50 100 150

KAUPUNKIYMPÄRISTÖN PALVELUALUE / PAIKKATIETO
Asemakaavaehdotus perustuu pohjakarttaan, joka täyttää 1.1.2000 voimaan tulleen kaavoitusmittausasetuksen (1284/1999) vaatimukset. 21.8.2020
Anna Mustajoki
kaupungingeodeetti

Tasokoordinaatti- / korkeusjärjestelmä ETRS-GK24 / N2000

KAUPUNKIYMPÄRISTÖN SUUNNITTELU / ASEMAKAAVOITUS
Suunnittelija LOTTA SYVÄNIEMI / MARJUT LUND-RAHKOLA
Piirtäjä K. A. / U. T.
Pvm. 3.9.2020
Tark. 26.10.2020
Hanna Montonen
vs. asemakaavapäällikkö

Asemakaavakartta nro 8822

Yla hyv.